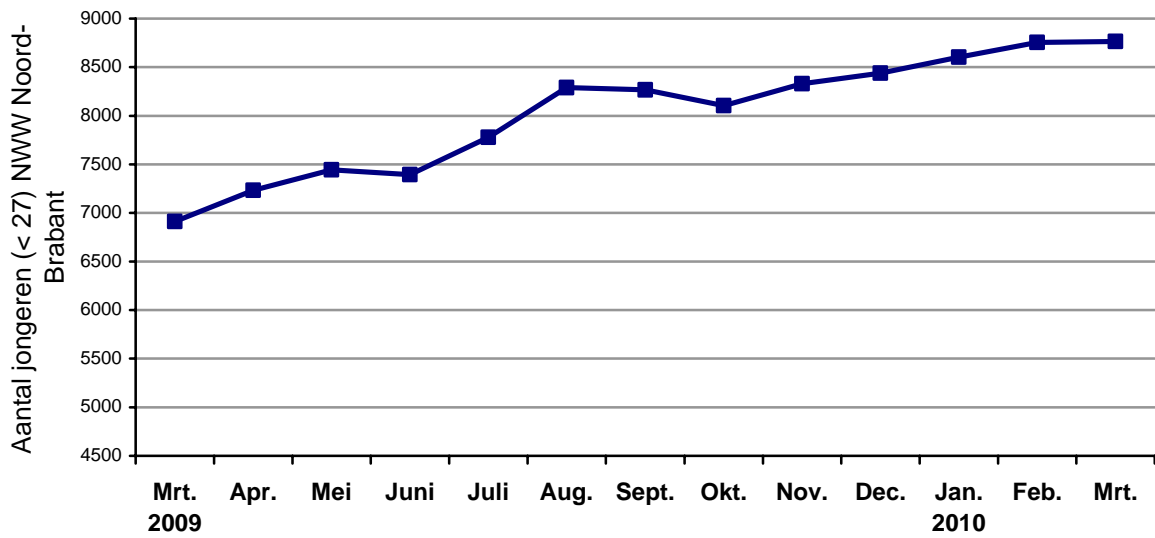
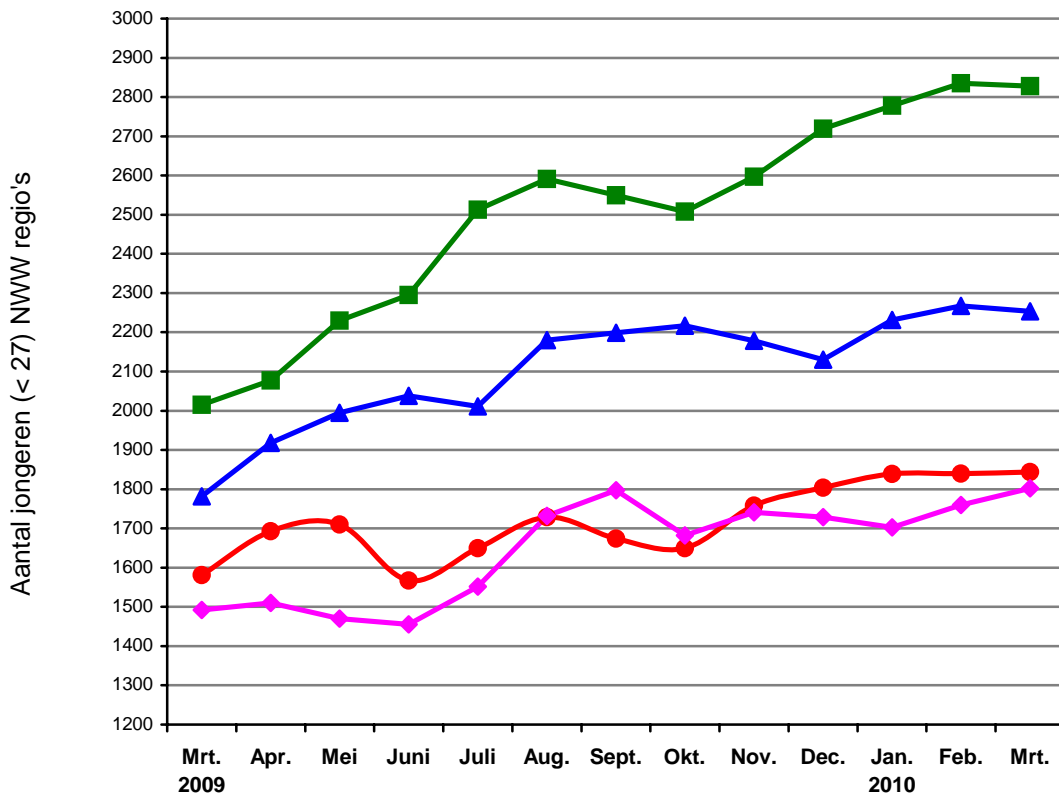


## Jeugdwerkloosheid Noord-Brabant

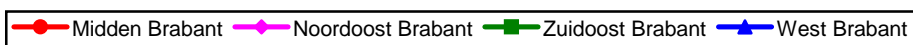


Bron: UWV WERKbedrijf  
Bewerking: PSW

## Jeugdwerkloosheid in de Brabantse regio's



Bron: UWV WERKbedrijf  
Bewerking: PSW



Jeugdwerkloosheid (< 27) Noord-Brabant

Mrt. 2009	Apr.	Mei.	Juni	Juli	Aug.	Sept.	Okt.	Nov.	Dec.	Jan 2010	Feb.	Mrt.
6.912	7.234	7.444	7.393	7.776	8.288	8.265	8.105	8.329	8.437	8.603	8.754	8.767
+ 6%	+ 5%	+ 3%	- 1%	+ 5%	+ 7%	-0,3%	- 2%	+ 3%	+ 1%	+ 2%	+ 2%	0

Jeugdwerkloosheid Brabantse regio's

	Midden Brabant		Noordoost Brabant		Zuidoost Brabant		West Brabant	
<b>Aug. 2008</b>	1.198		985		1.500		1.161	
<b>Sept.</b>	1.144	- 5%	1.037	+ 5%	1.390	- 8%	1.088	- 6%
<b>Okt.</b>	1.064	- 7%	1.040	0%	1.349	- 3%	1.087	0%
<b>Nov.</b>	1.065	0%	1.109	+ 6%	1.401	+ 4%	1.147	+ 5%
<b>Dec.</b>	1.090	+ 2%	1.243	+ 12%	1.540	+ 10%	1.203	+ 5%
<b>Jan. 2009</b>	1.215	+ 11%	1.290	+ 4%	1.799	+ 10%	1.522	+ 27%
<b>Feb.</b>	1.385	+ 14%	1.405	+ 9%	1.993	+ 11%	1.692	+ 11%
<b>Mrt.</b>	1.581	+ 14%	1.492	+ 6%	2.015	+ 1%	1.782	+ 5%
<b>Apr.</b>	1.693	+ 7%	1.510	+ 1%	2.077	+ 3%	1.918	+ 8%
<b>Mei</b>	1.710	+ 1%	1.470	- 3%	2.230	+ 7%	1.995	+ 4%
<b>Juni</b>	1.567	- 9%	1.455	- 4%	2.295	+ 3%	2.038	+ 2%
<b>Juli</b>	1.650	+ 5%	1.552	+ 6%	2.513	+ 9%	2.011	- 1%
<b>Aug.</b>	1.729	+ 5%	1.732	+ 12%	2.591	+ 3%	2.180	+ 8%
<b>Sept.</b>	1.674	- 3%	1.797	+ 4%	2.550	- 2%	2.199	+ 1%
<b>Okt.</b>	1.650	- 1,5%	1.682	- 6%	2.508	- 2%	2.217	+ 1%
<b>Nov.</b>	1.758	+ 7%	1.741	+ 4%	2.597	+ 4%	2.178	- 2%
<b>Dec.</b>	1.804	+ 3%	1.729	- 1%	2.719	+ 5%	2.130	- 2%
<b>Jan. 2010</b>	1.839	+ 2%	1.703	- 2%	2.778	+ 2%	2.231	+ 5%
<b>Feb.</b>	1.840	0	1.760	+ 3%	2.835	+ 2%	2.267	+1,5%
<b>Mrt.</b>	1.844	0	1.802	+ 2%	2.828	0	2.253	- 1%

Let op:

De percentages in de tabellen geven de toename in de cijfers weer, telkens ten opzichte van de voorafgaande maand.

Bron: UWV WERKbedrijf, bewerking PSW.