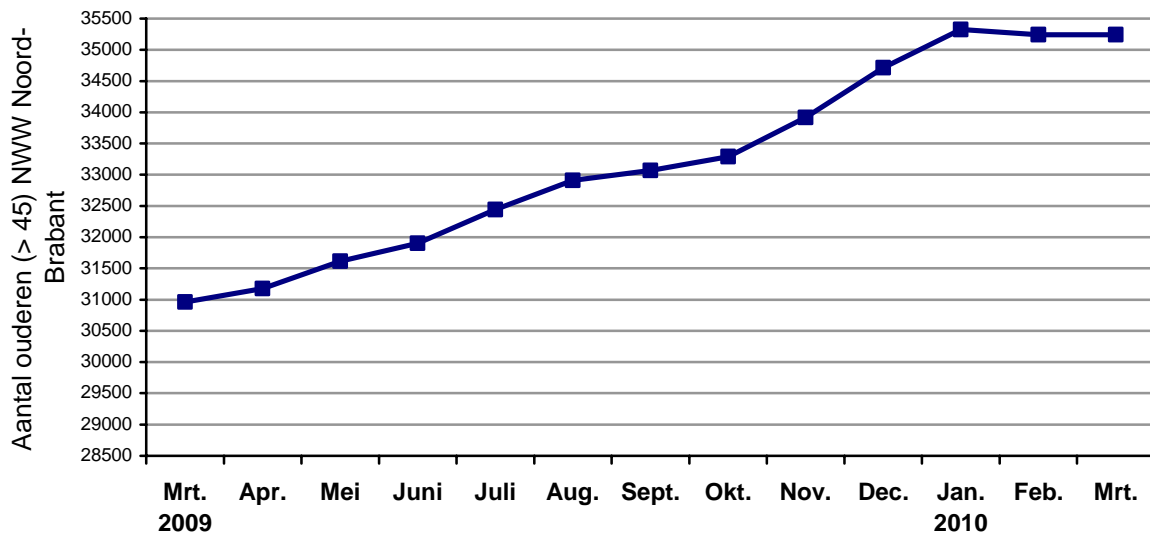
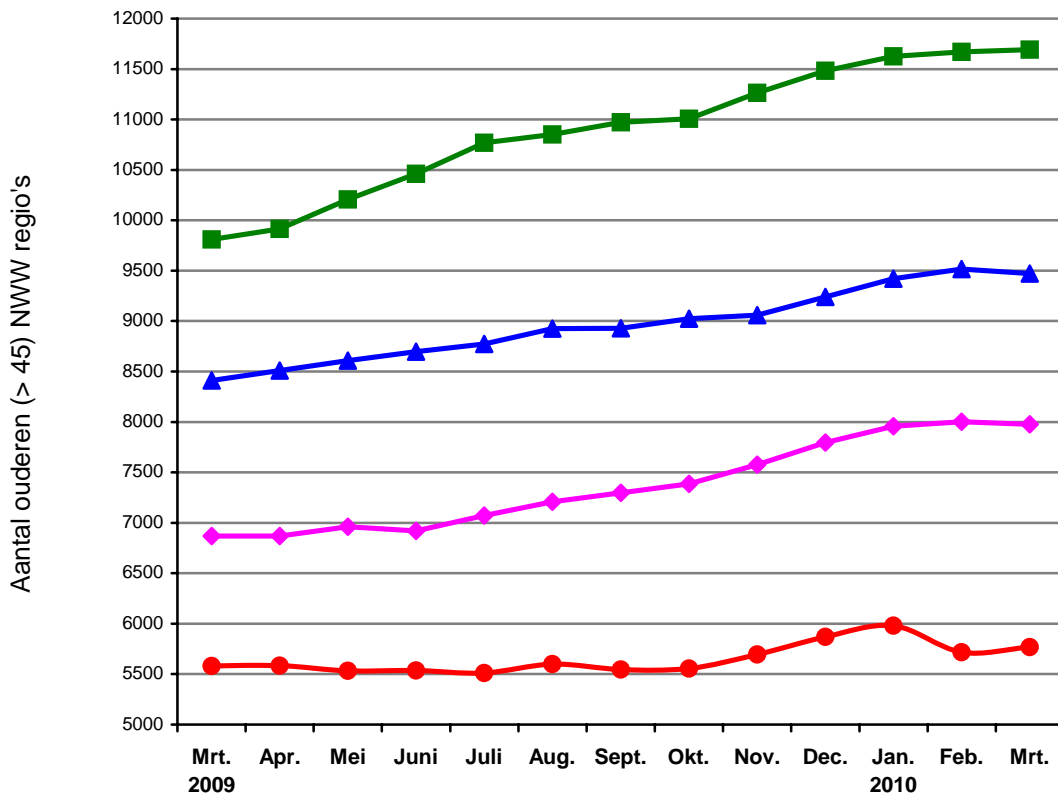


Ouderenwerkloosheid Noord-Brabant

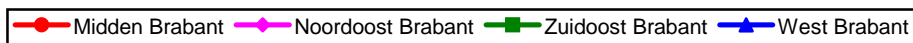


Bron: UWV WERKbedrijf
Bewerking: PSW

Ouderenwerkloosheid in de Brabantse regio's



Bron: UWV WERKbedrijf
Bewerking: PSW



Ouderenwerkloosheid (>45) Noord-Brabant

Mrt.	Apr.	Mei.	Juni	Juli	Aug.	Sept.	Okt.	Nov.	Dec.	Jan. 2010	Feb.	Mrt.
30.962	31.180	31.612	31.904	32.441	32.908	33.067	33.290	33.917	34.715	35.326	35.244	35.242
+ 1%	+ 1%	+ 1%	+ 1%	+ 2%	+ 1%	+ 0,5%	+ 1%	+ 2%	+ 2%	+ 2%	0	0

Ouderenwerkloosheid Brabantse regio's

	Midden Brabant		Noordoost Brabant		Zuidoost Brabant		West Brabant	
Dec. 2008	5.177		6.429		9.188		7.805	
Jan. 2009	5.352	+ 3%	6.772	+ 5%	9.596	+ 4%	8.269	6%
Feb.	5.444	+ 2%	6.837	+ 1%	9.774	+ 2%	8.415	+ 2%
Mrt.	5.581	+ 2%	6.870	+ 0,5%	9.811	+ 0,5%	8.411	0%
Apr.	5.585	0%	6.868	0%	9.916	+ 1%	8.510	+ 1%
Mei	5.534	- 1%	6.962	+ 1%	10.206	+ 3%	8.608	+ 1%
Juni	5.537	0%	6.920	- 1%	10.461	+ 3%	8.696	+ 1%
Juli	5.511	- 0,5%	7.072	+ 2%	10.770	+ 3%	8.773	+ 1%
Aug.	5.601	+ 2%	7.210	+ 2%	10.852	+ 1%	8.926	+ 2%
Sept.	5.547	- 1%	7.297	+ 1%	10.972	+ 1%	8.928	0%
Okt.	5.556	0%	7.386	+ 1%	11.008	0%	9.022	+ 1%
Nov.	5.694	+ 2%	7.576	+ 3%	11.265	+ 2%	9.060	0%
Dec.	5.868	+ 3%	7.796	+ 3%	11.483	+ 2%	9.238	+ 2%
Jan. 2010	5.982	+ 2%	7.956	+ 2%	11.626	+ 1%	9.421	+ 2%
Feb.	5.717	- 4%	8.001	+ 0,5%	11.671	0	9.514	+ 1%
Mrt.	5.769	+ 1%	7.975	0	11.692	0	9.471	- 0,5%

Let op:

De percentages in de tabellen geven de toename in de cijfers weer, telkens ten opzichte van de voorafgaande maand.

Bron: UWV WERKbedrijf, bewerking PSW