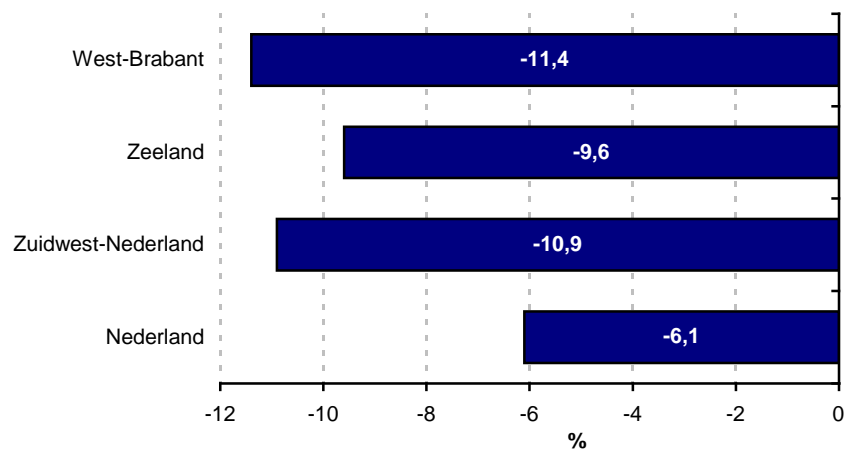


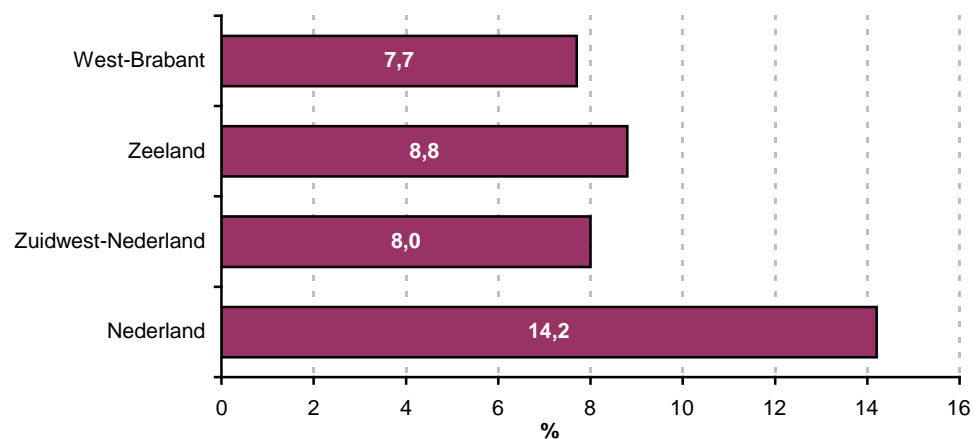
## Bedrijvendynamiek 1<sup>ste</sup> kwartaal 2009

Ontwikkeling aantal startende ondernemingen: 1<sup>ste</sup> kwartaal 2009 tov 1<sup>ste</sup> kwartaal 2008



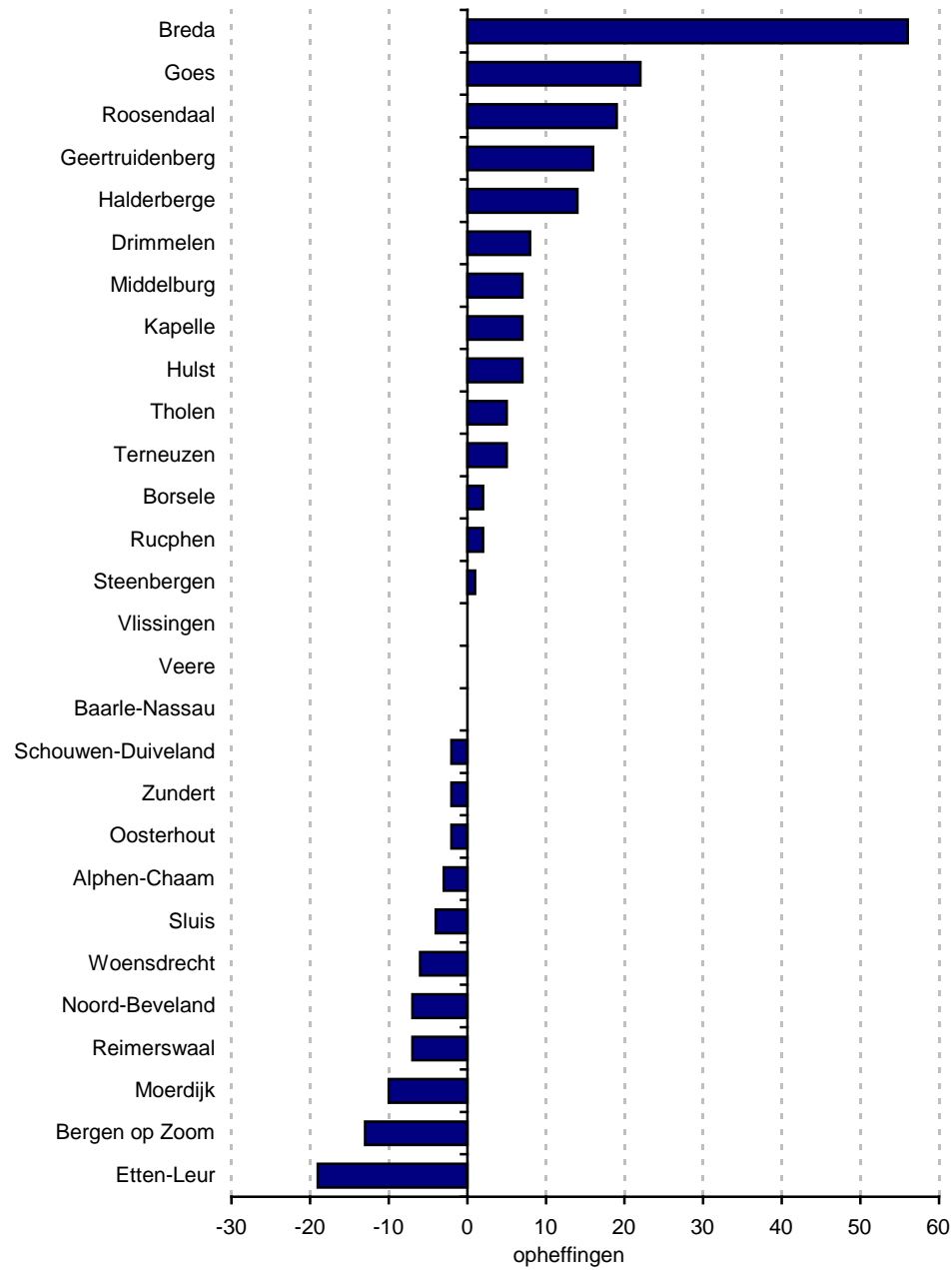
Starters	Aantal Q1-2009	Ontwikkeling t.o.v. Q1-2008
West-Brabant	1.147	-148
Zeeland	537	-57
Zuidwest-Nederland	1.684	-205

Ontwikkeling aantal opheffingen: 1<sup>ste</sup> kwartaal 2009 tov 1<sup>ste</sup> kwartaal 2008

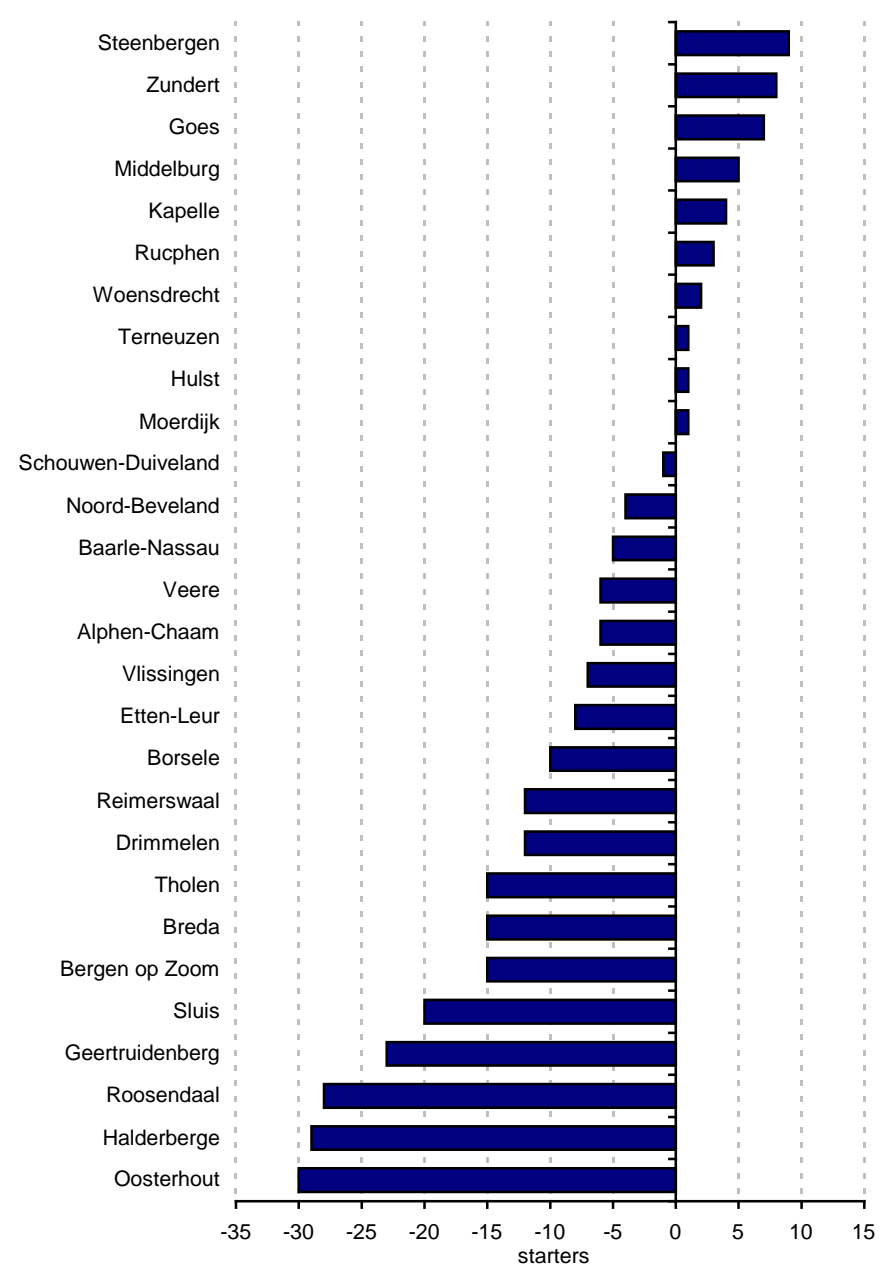


Opheffingen	Aantal Q1-2009	Ontwikkeling t.o.v. Q1-2008
West-Brabant	855	+61
Zeeland	434	+35
Zuidwest-Nederland	1.289	+96

Ontwikkeling aantal opheffingen per gemeente (Q1 2009 minus Q1 2008)

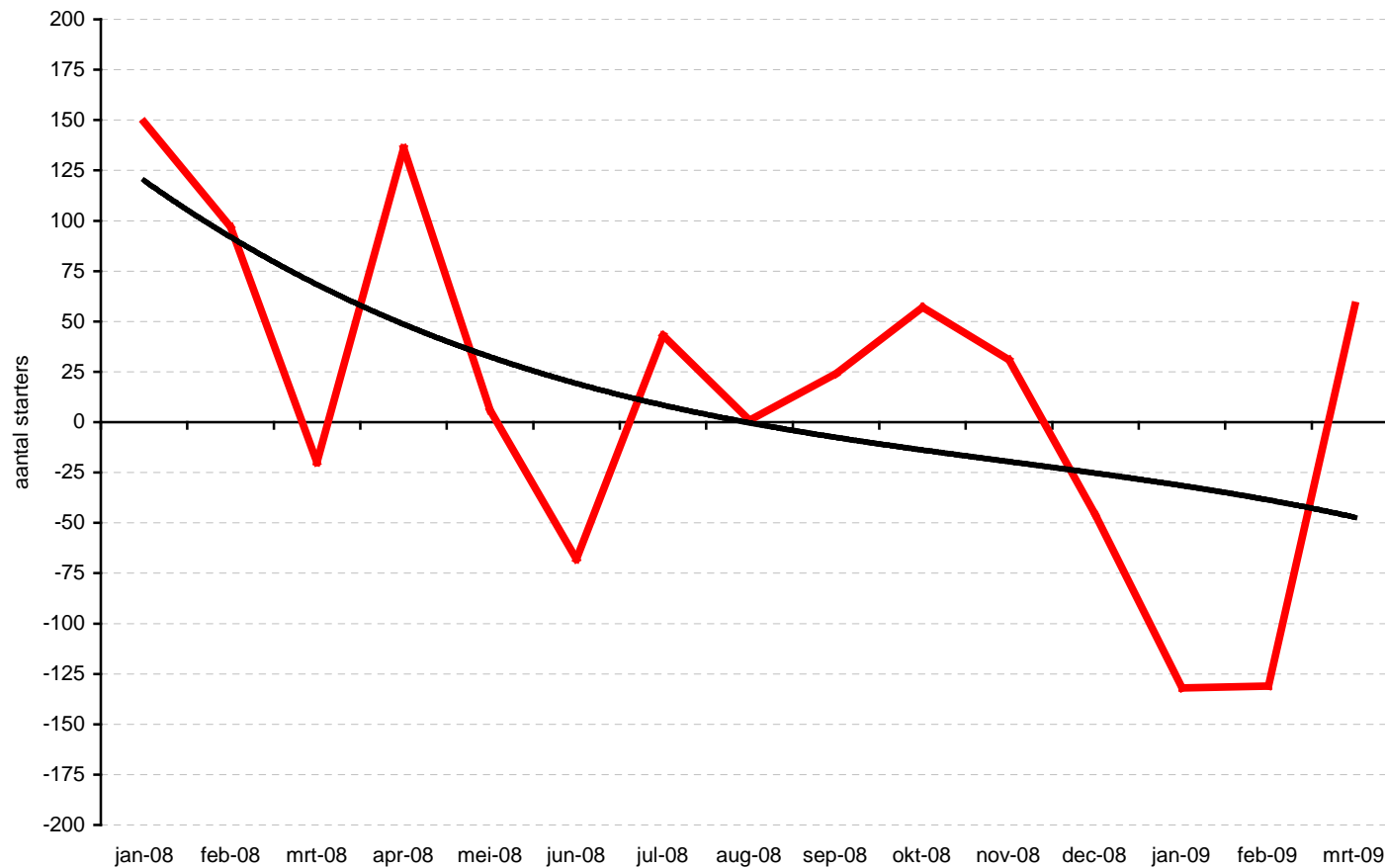


Ontwikkeling aantal starters per gemeente (Q1 2009 minus Q1 2008)



Bron: KvK Zuidwest-Nederland

Starters in Zuidwest-Nederland per maand (rode lijn) ten opzichte van dezelfde maand een jaar eerder plus trendlijn (zwarte lijn)

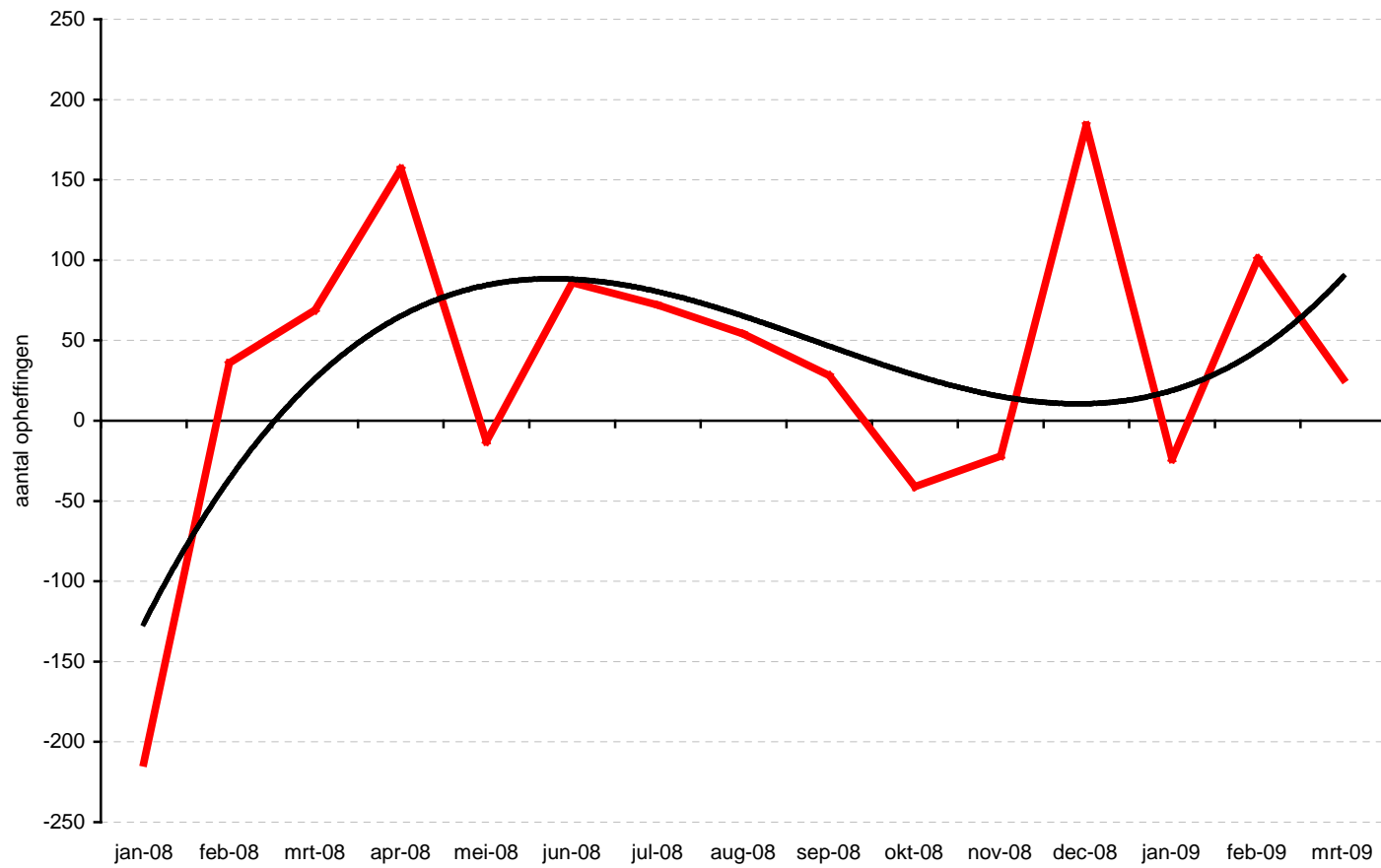


Bron: KvK Zuidwest-Nederland

**Toelichting:**

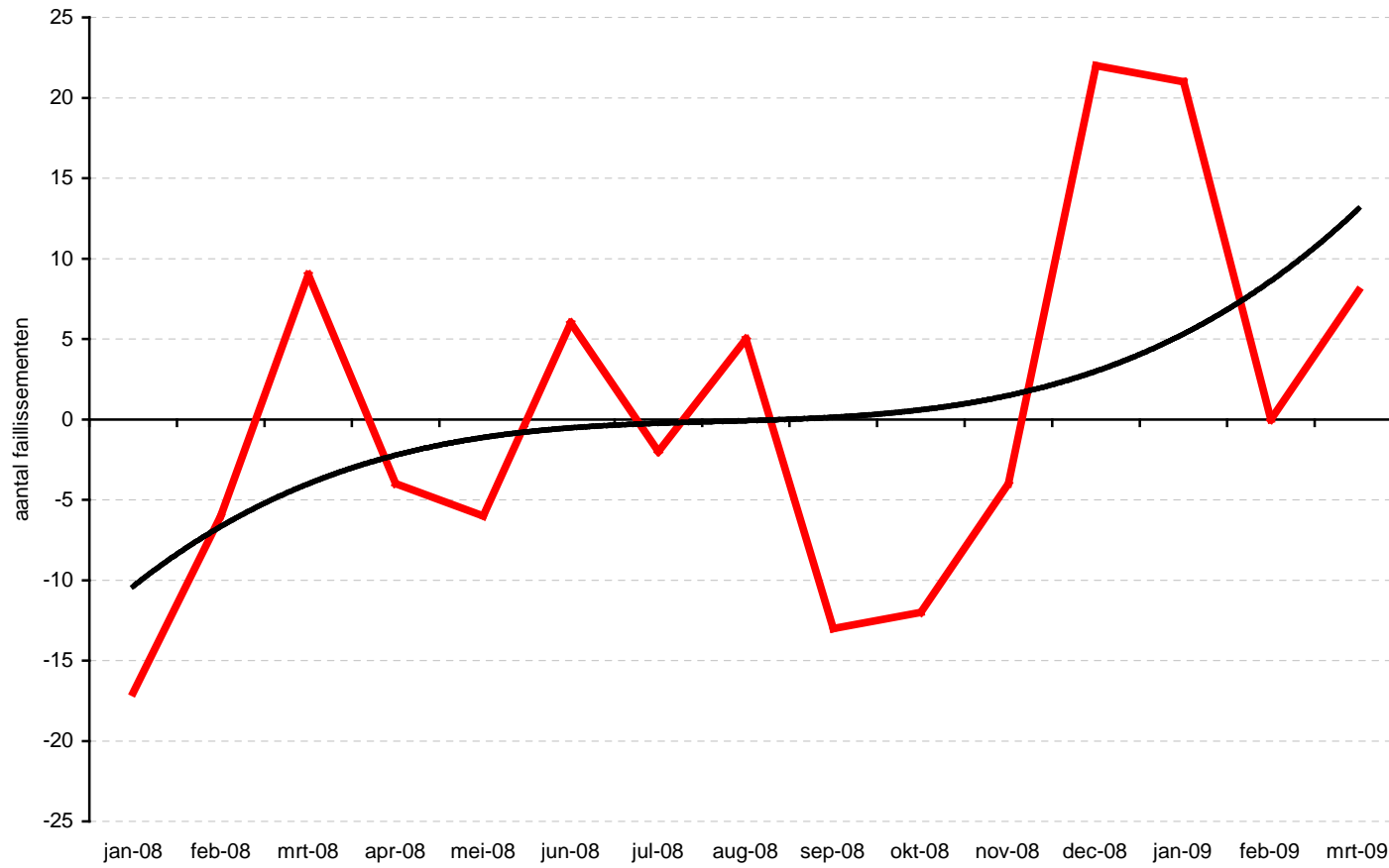
De grafiek berekent het verschil in het aantal starters in maand X ten opzichte van dezelfde maand een jaar eerder. Bijvoorbeeld: in maart 2009 werden er in Zuidwest-Nederland 563 starters geteld, in maart 2008 waren dat er 505. Dit geeft een verschil van +58 (waarde grafiek). Dit is gedaan om de seizoensinvloeden te neutraliseren. De stijging in maart 2009 is zeer opvallend gezien het huidige economische tij. Uit ervaring weten we dat in economisch slechte tijden mensen ook min of meer noodgedwongen voor zich zelf beginnen.

Opheffingen in Zuidwest-Nederland per maand (rode lijn) ten opzichte van dezelfde maand een jaar eerder plus trendlijn (zwarte lijn)



Bron: KvK Zuidwest-Nederland

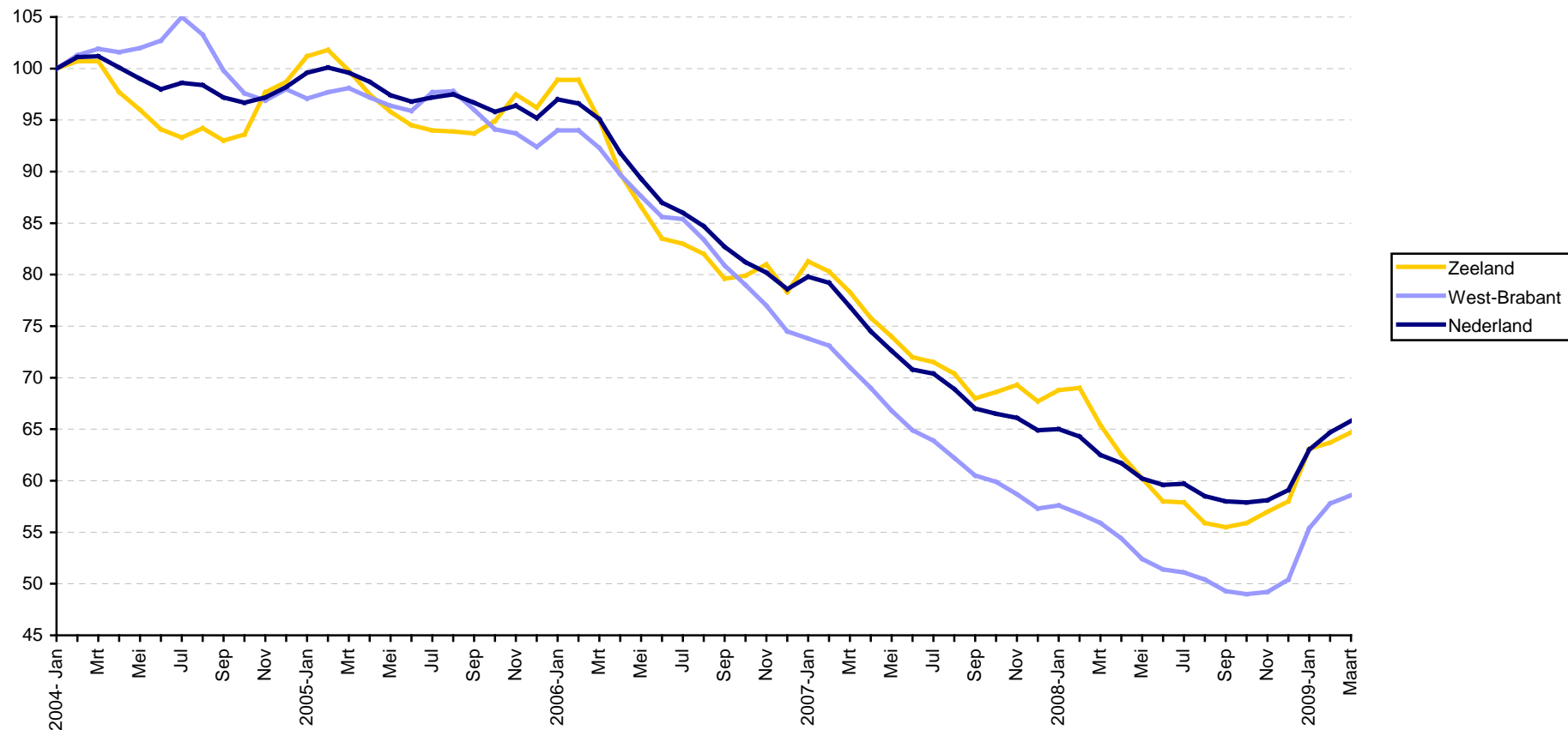
Faillissementen in Zuidwest-Nederland per maand (rode lijn) ten opzichte van dezelfde maand een jaar eerder plus trendlijn (zwarte lijn)



Bron: KvK Zuidwest-Nederland

# Werkloosheid

Ontwikkeling aantal niet-werkende werkzoekenden in West-Brabant, Zeeland en Nederland (geïndexeerd Januari 2004 = 100)

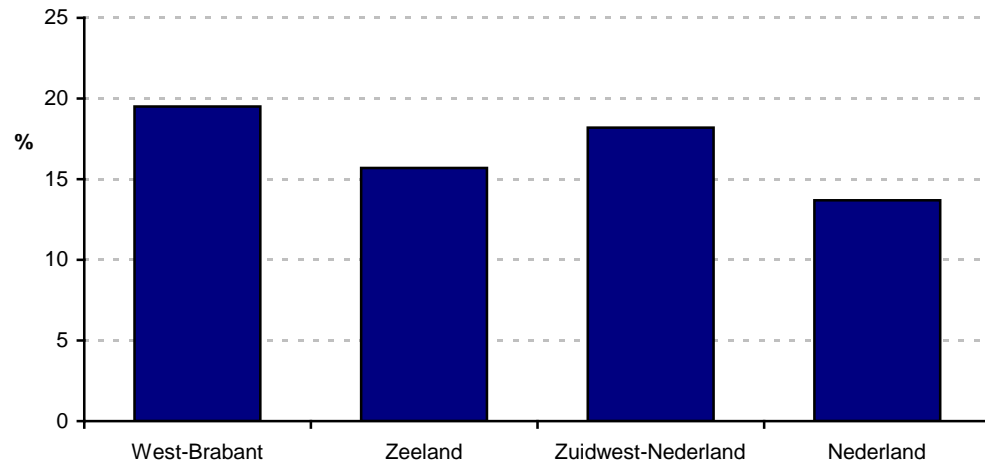


Niet-werkende werkzoekenden maart 2009

	Aantal nww-ers	Groei tov maart 2008	Werkloosheidspercentage
West-Brabant	15.729	4,7%	5,3%
Zeeland	7.702	-1,2%	4,7%
Zuidwest-Nederland	23.431	2,7%	5,1%
Nederland	464.184	5,3%	6,1%

Bron: UWV Werkbedrijf

Ontwikkeling werkloosheid (nww-ers) sinds het begin van de econ.crisis in periode okt. 2008 – mrt 2009 (%)

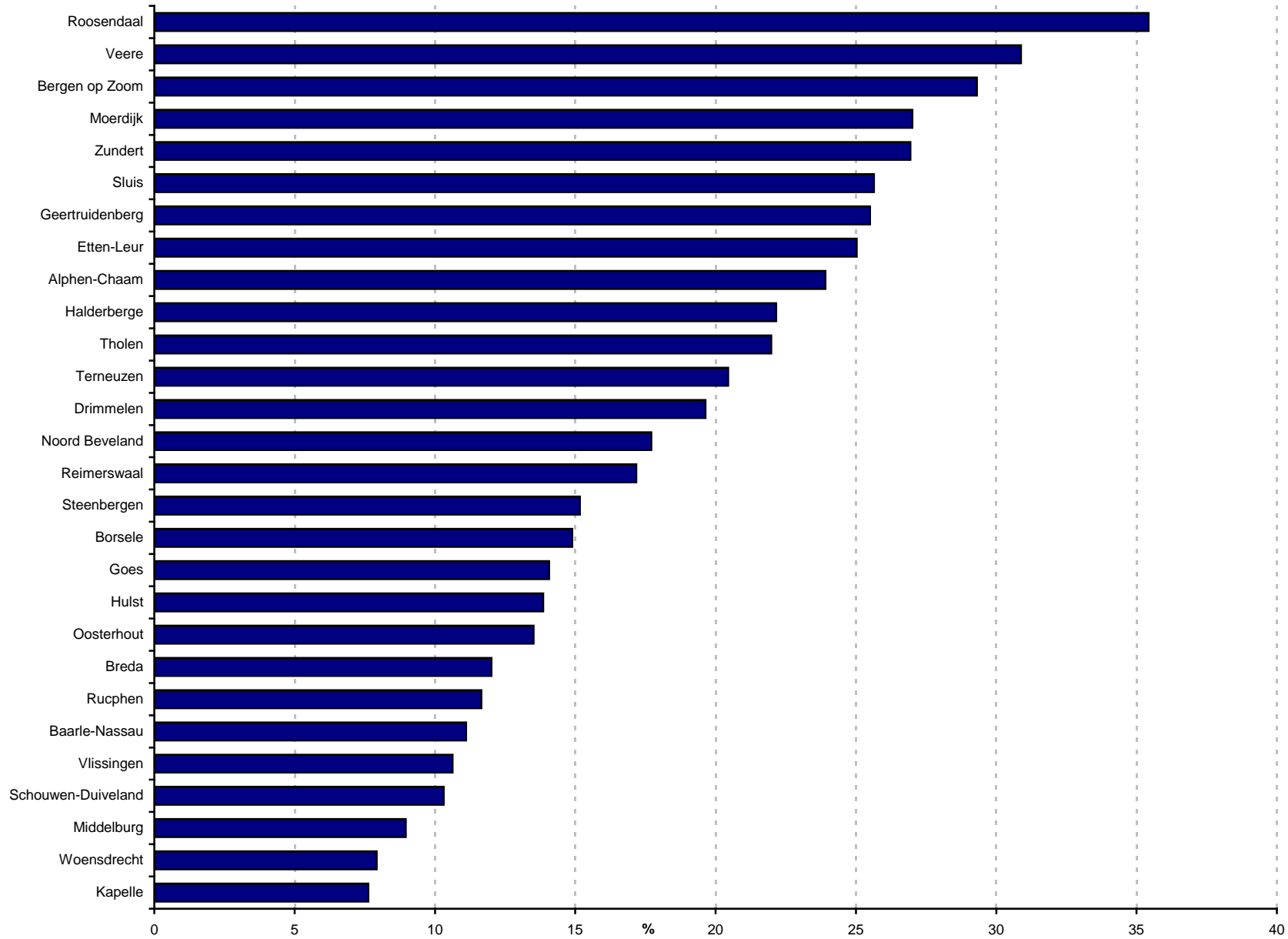


Bron: UWV Werkbedrijf

*Toename werkloosheid sinds okt. 2008:*

West-Brabant:	+2.567
Zeeland:	+1.046
Zuidwest-Nederland:	+3.613

Ontwikkeling werkloosheid (nww-ers) sinds oktober 2008 per gemeente (%)



Bron: UWV Werkbedrijf

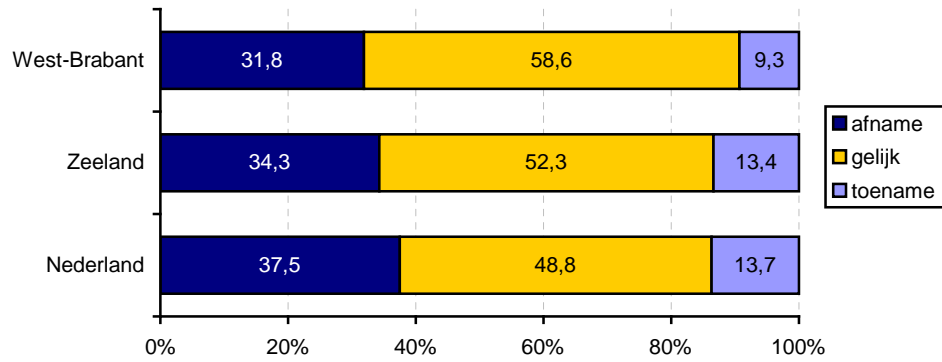
# Conjunctuurenquête Nederland (COEN)



**Zuidwest-Nederland**  
 Stand 4<sup>de</sup> kwartaal 2008: 64 punten  
 Stand 1<sup>ste</sup> kwartaal 2009: 19 punten

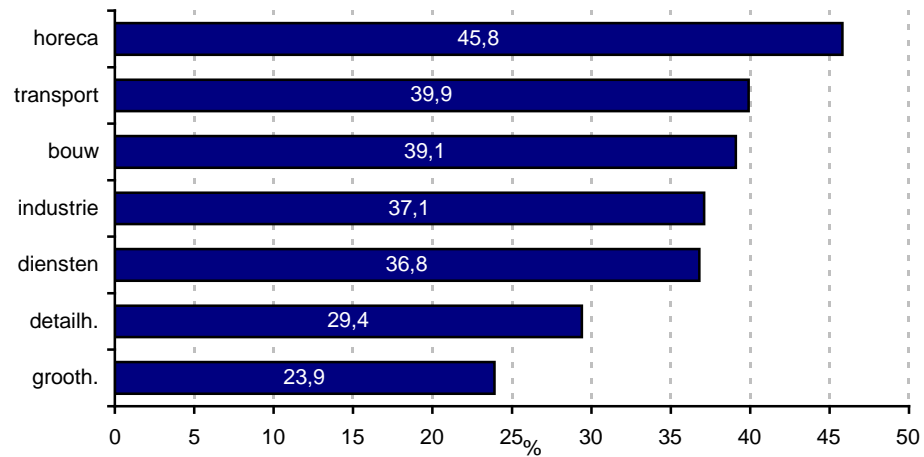
Bron: KvK (op basis van COEN)

*Verwachte omzetontwikkeling bedrijfsleven West-Brabant, Zeeland en Nederland in het 1ste kwartaal 2009*



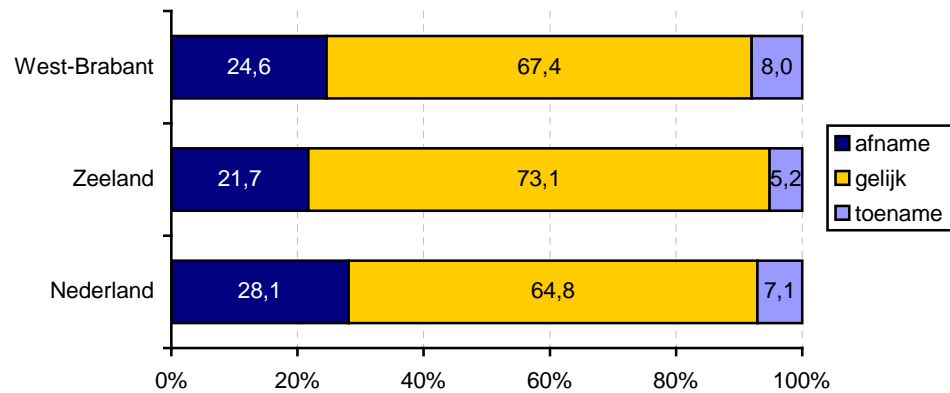
Bron: COEN

Aandeel bedrijven in Zuidwest-Nederland met een verwachte daling van de omzet in het 1<sup>ste</sup> kwartaal van 2009



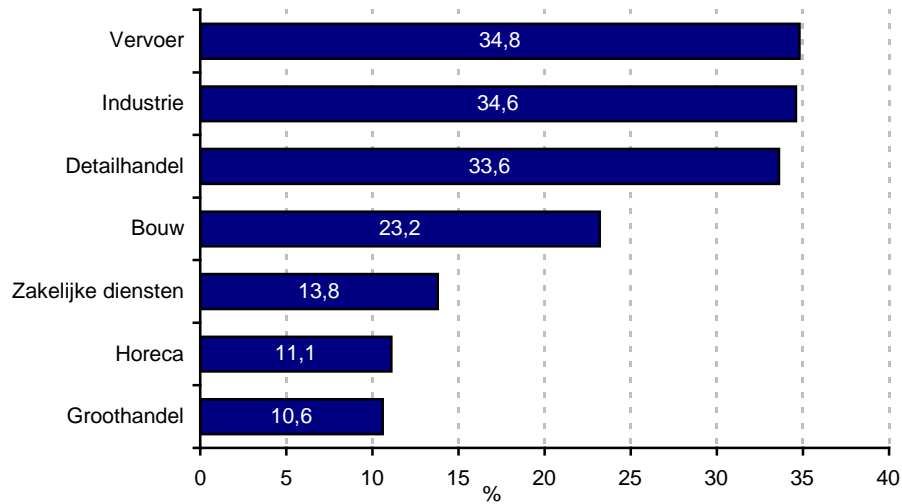
Bron: COEN

Verwachte werkgelegenheidsontwikkeling bedrijfsleven West-Brabant, Zeeland en Nederland in het 1ste kwartaal 2009



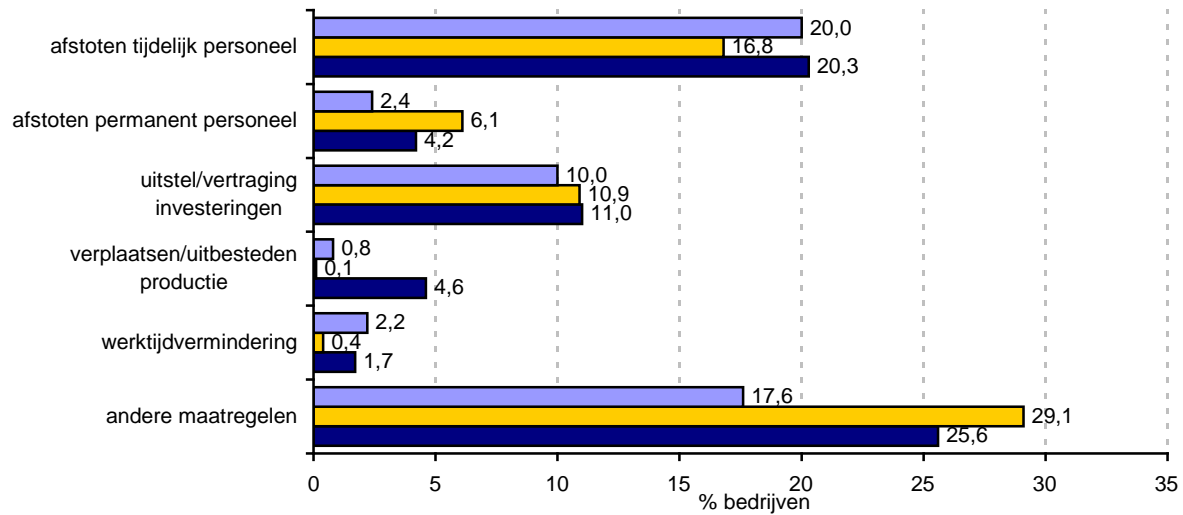
Bron: COEN

Aandeel bedrijven in Zuidwest-Nederland met een verwachte daling van de personeelssterkte in het 1<sup>ste</sup> kwartaal van 2009



Bron: COEN

Aandeel bedrijven dat maatregelen neemt om effecten kredietcrisis op te vangen



Bron: COEN